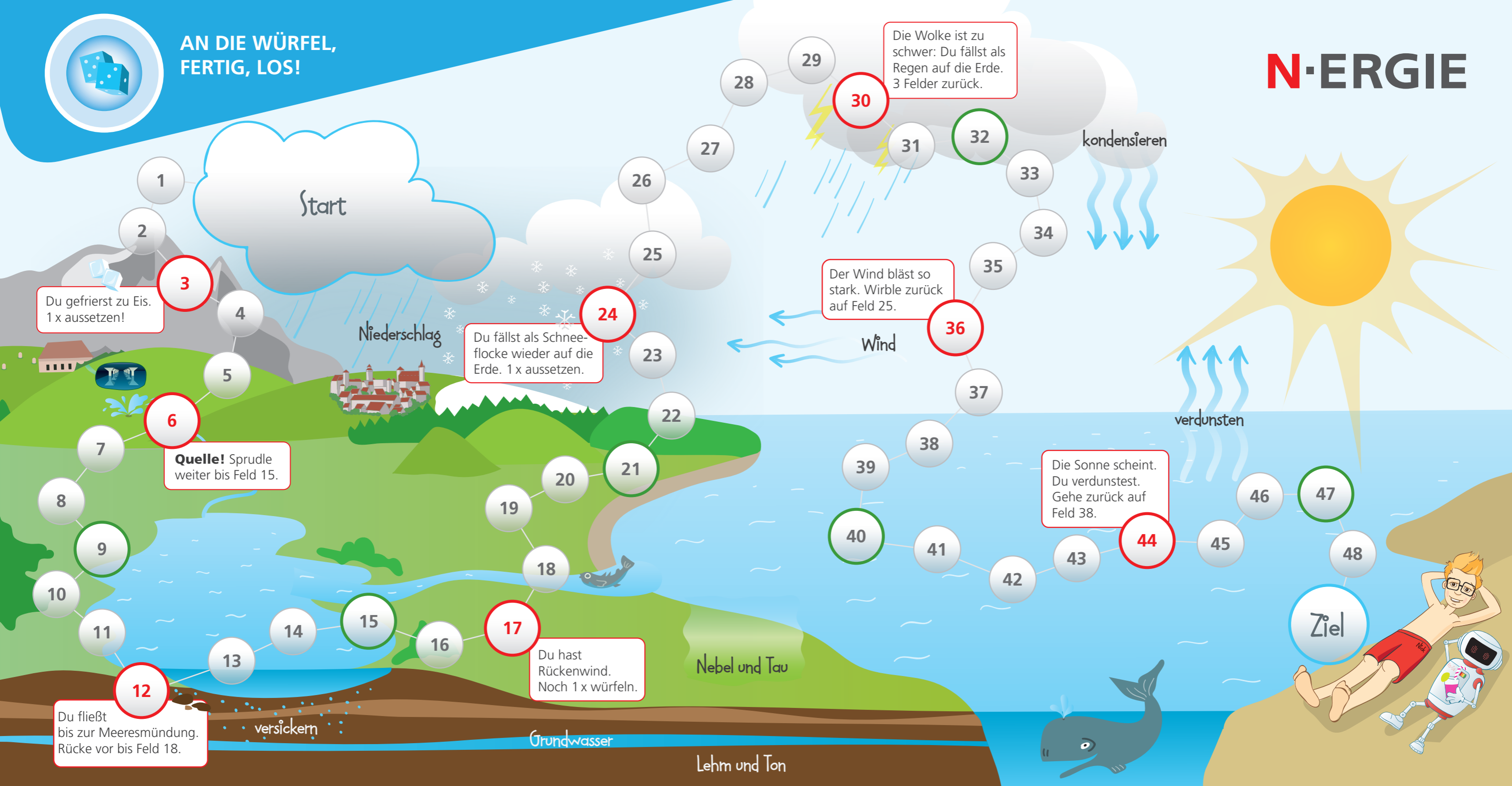




AN DIE WÜRFEL,
FERTIG, LOS!

N-ERGIE



Spielanleitung (2 – 6 Spieler)

Ihr seid als Wassertropfen unterwegs zum Meer. Zieht mit 2 Würfeln und einer Spielfigur los. Doch Vorsicht: **Rote Ereignisfelder** lauern überall! **Grüne Felder** sind zum Knobeln. Lasst euch die Quizfrage von eurem rechten Nebentropfen vorlesen. Die Karten dazu gibt's bei www.n-ergie.de/schulinformation. Wer richtig liegt, darf zwei Felder weiterziehen. Sieger ist, wer das Ziel als Erster direkt mit einem einzigen Würfelwurf erreicht. Wer eine höhere Zahl würfelt, muss die überzähligen Würfel-Augen vom Ende wieder zurücklaufen. Von dort geht's dann wieder Richtung Ziel. Ahoi, Freunde!



Die Sonne setzt den **Wasserkreislauf** in Gang.



Sie erwärmt das Wasser. Es **verdunstet** und steigt als **Wasserdampf** nach oben.



Hoch oben kühlt der Wasserdampf ab und **kondensiert** zu winzigen Wassertropfchen. Sie ballen sich zu Wolken zusammen.



Die Wolken ziehen mit dem **Wind** weiter.



Werden die Wolken zu schwer, **regnet, hagelt** oder **schneit** es, je nach Jahreszeit und Temperatur. Man nennt das **Niederschlag**.



Der Niederschlag fällt auf die Erde und vermischt sich mit dem Wasser der **Bäche, Flüsse** und **Seen**.



Ein Teil des Niederschlags **versickert** im Erdboden, man nennt es **Grundwasser**. Es sammelt sich über wasserundurchlässigen Schichten.



Die Stelle, an der Grundwasser an die Oberfläche tritt oder an der ein Bach oder Fluss entspringt, nennt man **Quelle**.



Das Grundwasser und das Wasser aus Flüssen und Seen fließen zurück ins Meer. Der **Kreislauf** schließt sich wieder.